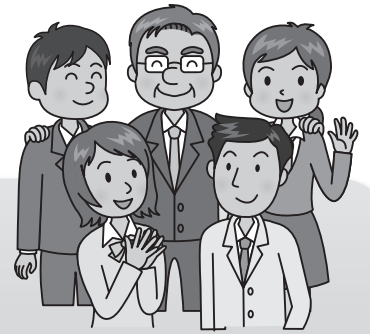


**参加無料**  
定員各40名(要申込)

# 労働セミナー

チーム力を高める!

## コミュニケーション講座



### A 講座 対象者…管理者、責任者、リーダー

チームで協力して仕事を達成するとはどういうことか。そこでの情報伝達やコミュニケーションの役割を学びましょう。

鳥取	倉吉	米子
6月12日(木) 13:30~15:00	6月11日(水) 10:00~11:30*	6月25日(水) 13:30~15:00

### B 講座 対象者…若手社員、新入社員、興味のある方

チームで仕事をする時、メンバーへどのような影響を与えているのか、また、チーム内での自分のコミュニケーションや行動の特徴に気づき、仕事に活かしましょう。

鳥取	倉吉	米子
7月3日(木) 13:30~15:00	7月2日(水) 10:00~11:30*	7月16日(水) 13:30~15:00

※倉吉会場のみ、時間が異なっておりますのでご注意ください。

知っておきたい!

## 働くときの基本ルール

### C 講座 対象者…労働者、労務担当初任者、新人管理者

賃金、労働時間のきまりや社会保険の加入要件など、働くとき、雇う時のルールを分かりやすく解説します。

鳥取	倉吉	米子
7月17日(木) 10:00~11:30	7月15日(火) 10:00~11:30	7月11日(金) 10:00~11:30

### A 講座 B 講座 の 講師紹介



はっぴい・きやりあ 代表

こしの ゆみこ  
越野 由美子 さん

2級キャリアコンサルティング技能士

セクシュアルハラスメント・パワーハラスメント防止コンサルタント

### C 講座 の 講師

鳥取県中小企業労働相談所

各みなくるの 労働・雇用相談員

※お申込みは裏面をご利用ください

企画 鳥取県中小企業労働相談所 **みなくる** / 共催 倉吉市立図書館・米子市立図書館

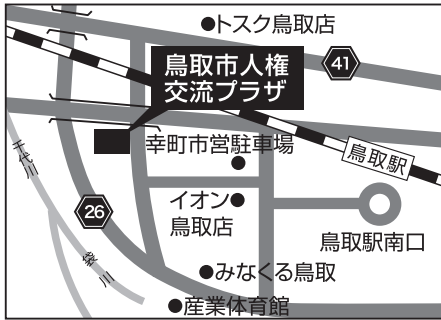
鳥取県中小企業労働相談所『みなくる』は、鳥取県委託事業として、(一財)鳥取県労働者福祉協議会が管理運営を行っております。

鳥取会場

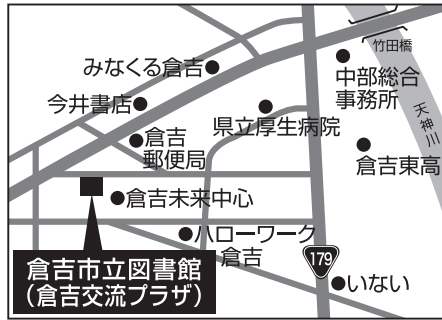
倉吉会場

米子会場

鳥取市人権交流プラザ  
2階 研修室  
(鳥取市幸町 151)



倉吉市立図書館(倉吉交流プラザ)  
2階 第1研修室  
(倉吉市駄経寺町 187-1)



米子市立図書館  
2階研修室  
(米子市中町 8)



\*\*\*\*\*

# 参加申込書

コピー使用可

参加を希望される講座・会場に○をご記入いただき、セミナーの前日までに FAX でお送りください。  
電話でのお申込みも可能ですので、問合せ先までご連絡ください。

会社名・所属		TEL							
		FAX							
参加者氏名	コミュニケーション講座						働くときの基本ルール		
	A講座			B講座			C講座		
	鳥取 6/12(木) 13:30~	倉吉 6/11(水) 10:00~	米子 6/25(水) 13:30~	鳥取 7/3(木) 13:30~	倉吉 7/2(水) 10:00~	米子 7/16(水) 13:30~	鳥取 7/17(木) 10:00~	倉吉 7/15(火) 10:00~	米子 7/11(金) 10:00~

※会場、日にち、時間をご確認ください。

申込み先  
問合せ先

みなくる鳥取 電話 0857-25-3000 FAX 0857-25-3001  
 みなくる倉吉 電話 0858-23-6131 FAX 0858-23-2454  
 みなくる米子 電話 0859-31-8785 FAX 0859-21-0034